



SYSTEM MARKUS

System gabinetowy Markus to tradycyjna linia, ergonomiczne kształty.
Naturalna okleina podkreśla ekskluzywny charakter mebli.
Atrakcyjne wykończenie stwarza ciepły i przyjazny klimat
sprzyjający koncentracji w codziennej pracy.



MEBLE MARKUS

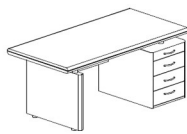
Możliwość zamówienia mebli niestandardowych i w innych kolorach za dopłatą.

Meble występują z blatem o grubości 58 mm.

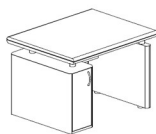
Wszystkie meble w standardzie występują z zamkami.



BB01
biurko lewe
160x80xh76



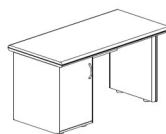
BB02
biurko prawe
160x80xh76



BK01
biurko komputerowe
100x80xh76



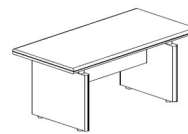
BK02
biurko komputerowe
100x80xh76



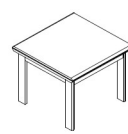
BP01
biurko pomocnicze
120x60xh68



BP02
biurko pomocnicze
120x80xh68



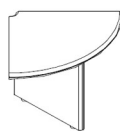
SK01
stół konferencyjny
160x80xh76



SO01
stolik okolicznościowy
70x70xh58



K180
końcówka
80x40xh76



LO90
łącznik
81x81xh76



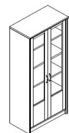
L180
łącznik
162x81xh76



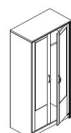
K27P
końcówka prawa
94x103xh76



K27L
końcówka lewa
94x103xh76



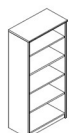
WS55
witryna
80x45xh188



GS55
garderoba
80x45xh188



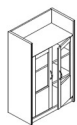
RS55
regał aktowy
80x45xh188



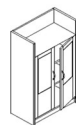
RS50
regał aktowy
80x45xh188



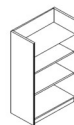
RW5S
regał aktowy
40x45xh188



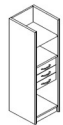
WS33
witryna
80x42xh135



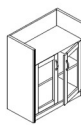
RS33
regał aktowy
80x42xh135



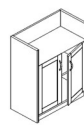
RS30
regał otwarty
80x42xh135



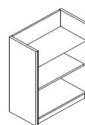
RW3S
regał z szufladami
40x42xh135



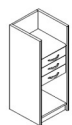
WS22
witryna
80x42xh100



RS22
regał aktowy
80x42xh100



RS20
regał otwarty
80x42xh100

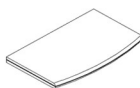


RW2S
regał z szufladami
40x42xh100

Wieniec górne na regały R2 i R3



WO10
wieniec nakładany
80x50xh5



WO15
wieniec nakładany
120x50xh5

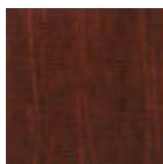


WO20
wieniec nakładany
160x50xh5

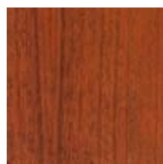


WO25
wieniec nakładany
200x50xh5

KOLORYSTYKA



orzech



koniak





MEBLE BIUROWE

Meble Biurowe "Kami"

Salon Firmowy

ul. Żuławskiego 4/6

02-643 Warszawa

e-mail: kami@kami.pl

tel./fax: 22 720 37 08

tel./fax: 22 720 37 09

www.kami.pl